



## PROFESJONALNE PASKI GIĘTKIE LED



Produkowane w Polsce NIVISS nFLEX to profesjonalne rozwiązanie dla zastosowań oświetlenia liniowego. Linie nFLEX Standard, Plus i Pro produkowane są w oparciu o diody LED CREE.

## Spis treści

WSTĘP.....	3
ZASTOSOWANIE .....	3
RODZINY nFlex.....	3
MONTAŻ .....	4
nFlex Basic 12P300 .....	5
nFlex Basic 24P300 .....	6
nFlex Standard 12P300.....	7
nFlex Standard 24P300.....	8
nFlex Plus 12P300.....	9
nFlex Pro 12M150 .....	10
ANALIZA TERMICZNA.....	11
ZALECANE ZASILACZE .....	12
AKCESORIA .....	13
PAKOWANIE .....	13

## WSTĘP

**NIVISS nFlex** to rodzina wysokojakościowych taśm LED dedykowanych do zastosowań dekoracyjnych. Ich główne zalety to wysoka sprawność, niska moc, długi czas życia - do 50000 godzin, wysoki CRI i brak substancji toksycznych. Są oparte na diodach LED wiodącego amerykańskiego producenta CREE. Na każdym produkcie rodziny nFlex stosujemy oznaczenie BIN zastosowanych diod LED.

## ZASTOSOWANIE

NIVISS nFlex może być użyty do różnorodnych zastosowań jako oświetlenie ogólne wewnętrzne do oświetlania mieszkań, sklepów, muzeów, sklepów jubilerskich, mebli itd. Może służyć jako:

- oświetlenie akcentowe
- oświetlenie dekoracyjne
- oświetlenie wbudowane
- oświetlenie ogrodowe
- oświetlenie tonujące



**RoHS**  
COMPLIANT



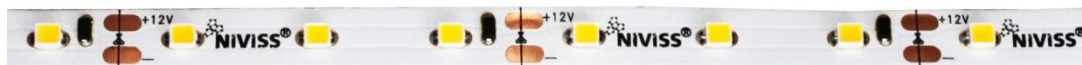
## RODZINY nFlex

**NIVISS nFlex** składa się z czterech rodzin o różnych systemach stabilizacji prądu LED oraz o różnych diodach LED.

Rodziny nFlex	Basic	Standard	Plus	Pro
Zawiera LED Cree	nie	tak	tak	Tak, LED klasy Lighting
System stabilizacji prądu	Oparty na rezystorach	Oparty na rezystorach	Stabilizator SMD	Zaawansowany obwód stabilizujący
Gwarancja	2 lata	3 lata	3 lata	5 lat
Minimalny strumień [lm]/ 1. m taśmy LED	od 288 do 360	od 378 do 492	od 378 do 492	od 543 do 705
Wymiary (dł. x szer. x wys.) [mm]	5000x8x1,5	5000x8x2,5	5000x8x2,5	5000x8x2,5
Odstęp między diodami LED [mm]	16,7	16,7	16,7	33

**MONTAŻ**

**NIVISS nFlex** może być montowany z użyciem podklejonej dwustronnej taśmy klejącej 3M. nFlex nie wymaga dodatkowych radiatorów. Łącuchy pięciometrowe mogą być ze sobą łączone z obu stron. Maksymalna długość łączonych łańcuchów zasilanych jednostronnie z pojedynczego zasilacza jest zależna od wariantu produktu. Jest możliwe łączenie łańcuchów większej długości niż wskazana w odpowiednich tabelach przy zasilaniu dwustronnym..

**nFlex Basic 12P300**


**OPIS** Podstawowa linia rodziny nFlex, produkowana w Polsce, oparta na azjatyckich diodach LED dobrej jakości. nFlex Basic to efektywne kosztowo rozwiązanie dla zastosowań oświetlenia liniowego i dekoracyjnego.

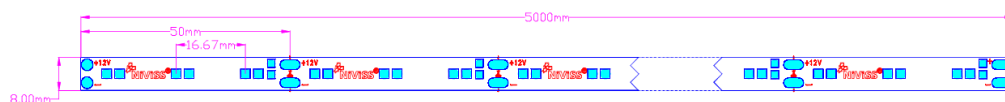
**SPECYFIKACJA**

BARWA	Ciepła biała	Neutralna biała	Zimna biała
Temperatura barwowa	3000±150K	4000±200K	6000±500K
Napięcie zasilania	12 VDC		
Typowe CRI	80	75	75
Klasa szczelności IP	IP20		
Liczba diod LED	300		
Wymiary (dł. x szer. x wys.)	5000 mm x 8mm x 1,5mm		
Kąt świecenia	120°		
Strumień z 1.m <sup>1</sup>	320lm	340lm	360lm
Pobór mocy	4,8W/m		
Ściemnianie	PWM, poziomem napięcia		
Czas życia <sup>2</sup>	50 000h		
Długość najmniejszej sekcji	50 mm		
Maksymalna długość łańcucha <sup>3</sup>	10 m		
Temperatura pracy	-30°C++50°C		

<sup>1</sup> tolerancja strumienia ±10 %

<sup>2</sup> Szacunkowy czas życia w zakresie dopuszczalnych temperatur pracy

<sup>3</sup> Przy użyciu przewodu AWG22, paski nie dalej niż 15cm od siebie, zasilanie pierwszego pasa 12VDC, spadek strumienia na końcu poniżej 6dB

**WYMIARY MECHANICZNE [mm]**

**KODY ZAMÓWIENIOWE**

Kod zamówieniowy	Barwa	CCT	CRI	Złącze
NFLEX-BC-I-12P2300-WW	Ciepła biała	3000K	80	Brak
NFLEX-BC-I-12P2300-NW	Neutralna biała	4000K	75	Brak
NFLEX-BC-I-12P2300-CW	Zimna biała	5000K	75	Brak

Temperatura barwowa 2700K i inne i barwy: czerwona, zielona, niebieska, żółta dostępne na zamówienie z MOQ=100 szt.

**nFlex Basic 24P300**


**OPIS** Podstawowa linia rodziny nFlex, produkowana w Polsce, oparta na azjatyckich diodach LED dobrej jakości. nFlex Basic to efektywne kosztowo rozwiązanie dla zastosowań oświetlenia liniowego i dekoracyjnego.

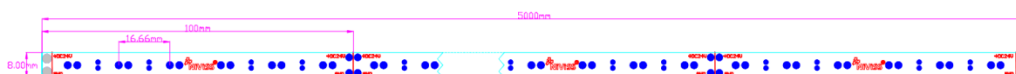
**SPECYFIKACJA**

BARWA	Ciepła biała	Neutralna biała	Zimna biała
Temperatura barwowa	3000±150K	4000±200K	6000±500K
Napięcie zasilania	24 VDC		
Typowe CRI	80	75	75
Klasa szczelności IP	IP20		
Liczba diod LED	300		
Wymiary (dł. x szer. x wys.)	5000 mm x 8mm x 1,5mm		
Kąt świecenia	120°		
Strumień z 1.m <sup>1</sup>	320lm	340lm	360lm
Pobór mocy	4,8W/m		
Ściemnianie	PWM, poziomem napięcia		
Czas życia <sup>2</sup>	50 000h		
Długość najmniejszej sekcji	100 mm		
Maksymalna długość tańcucha <sup>3</sup>	15 m		
Temperatura pracy	-30°C++50°C		

<sup>1</sup> tolerancja strumienia ±10 %

<sup>2</sup> Szacunkowy czas życia w zakresie dopuszczalnych temperatur pracy

<sup>3</sup> Przy użyciu przewodu AWG22, paski nie dalej niż 15cm od siebie, zasilanie pierwszego pasa 24VDC, spadek strumienia na końcu poniżej 6dB.

**WYMIARY MECHANICZNE [mm]**

**KODY ZAMÓWIENIOWE**

Kod zamówieniowy	Barwa	CCT	CRI	Złącze
NFLEX-BC-I-24P2300-WW	Ciepła biała	3000K	80	Brak
NFLEX-BC-I-24P2300-NW	Neutralna biała	4000K	75	Brak
NFLEX-BC-I-24P2300-CW	Zimna biała	5000K	75	Brak

Temperatura barwowa 2700K i inne i barwy: czerwona, zielona, niebieska, żółta dostępne na zamówienie z MOQ=100 szt.

**nFlex Standard 12P300**


**OPIS** Standardowa linia rodziny nFlex, produkowana w Polsce, oparta na diodach CREE PLCC4. nFlex Standard to wysokojakościowe i efektywne kosztowo rozwiązanie dla zastosowań oświetlenia liniowego i dekoracyjnego..

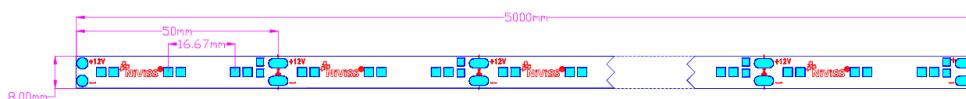
**SPECYFIKACJA**

BARWA	Komfortowa biała	Ciepła biała	Neutralna biała	Zimna biała
Temperatura barwowa	2700±150K	3000±150K	4000±200K	5000±250K
Napięcie zasilania	12 VDC			
Typowe CRI	80	80	75	75
Klasa szczelności IP	IP20			
Liczba diod LED	300			
Wymiary (dł. x szer. x wys.)	5000 mm x 8mm x 2,5mm			
Kąt świecenia	120°			
Strumień z 1.m <sup>1</sup>	390lm	390lm	450lm	490lm
Pobór mocy	7,5W/m			
Ściemnianie	PWM, poziomem napięcia			
Czas życia <sup>2</sup>	50 000h			
Długość najmniejszej sekcji	50 mm			
Maksymalna długość łańcucha <sup>3</sup>	10 m			
Temperatura pracy	-30°C++50°C			

<sup>1</sup> tolerancja strumienia ±10 %

<sup>2</sup> Szacunkowy czas życia w zakresie dopuszczalnych temperatur pracy

<sup>3</sup> Przy użyciu przewodu AWG22, paski nie dalej niż 15cm od siebie, zasilanie pierwszego paska 12VDC, spadek strumienia na końcu poniżej 6dB

**WYMIARY  
MECHANICZNE  
[mm]**

**KODY  
ZAMÓWIENIOWE**

Kod zamówieniowy	Barwa	CCT	CRI	Złącze
NFLEX-ST-I-12P4300-VW	Komfortowa biała	2700K	80	Brak
NFLEX-ST-I-12P4300-WW	Ciepła biała	3000K	80	Brak
NFLEX-ST-I-12P4300-NW	Neutralna biała	4000K	75	Brak
NFLEX-ST-I-12P4300-CW	Zimna biała	5000K	75	Brak

Inne barwy: czerwona, zielona, niebieska, żółta dostępne na zamówienie z MOQ=100 szt.

**nFlex Standard 24P300**


**OPIS** Standardowa linia rodziny nFlex, produkowana w Polsce, oparta na diodach CREE PLCC4. nFlex Standard to wysokiej jakości i efektywne kosztowo rozwiązanie dla zastosowań oświetlenia liniowego i dekoracyjnego..

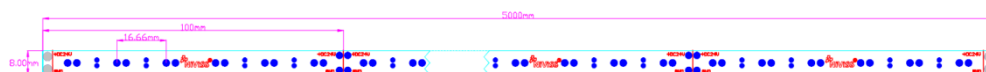
**SPECYFIKACJA**

BARWA	Komfortowa biała	Ciepła biała	Neutralna biała	Zimna biała
Temperatura barwowa	2700±150K	3000±150K	4000±200K	5000±250K
Napięcie zasilania	24 VDC			
Typowe CRI	80	80	75	75
Klasa szczelności IP	IP20			
Liczba diod LED	300			
Wymiary (dł. x szer. x wys.)	5000 mm x 8mm x 2,5mm			
Kąt świecenia	120°			
Strumień z 1.m <sup>1</sup>	390lm	390lm	450lm	490lm
Pobór mocy	7,5W/m			
Ściemnianie	PWM, poziomem napięcia			
Czas życia <sup>2</sup>	50 000h			
Długość najmniejszej sekcji	100 mm			
Maksymalna długość łańcucha <sup>3</sup>	10 m			
Temperatura pracy	-30°C++50°C			

<sup>1</sup> tolerancja strumienia ±10 %

<sup>2</sup> Szacunkowy czas życia w zakresie dopuszczalnych temperatur pracy

<sup>3</sup> Przy użyciu przewodu AWG22, paski nie dalej niż 15cm od siebie, zasilanie pierwszego pasa 24VDC, spadek strumienia na końcu poniżej 6dB.

**WYMIARY  
MECHANICZNE  
[mm]**

**KODY  
ZAMÓWIENIOWE**

Kod zamówieniowy	Barwa	CCT	CRI	Złącze
NFLEX-ST-I-24P4300-VW	Komfortowa biała	2700K	80	Brak
NFLEX-ST-I-24P4300-WW	Ciepła biała	3000K	80	Brak
NFLEX-ST-I-24P4300-NW	Neutralna biała	4000K	75	Brak
NFLEX-ST-I-24P4300-CW	Zimna biała	5000K	75	Brak

Inne barwy: czerwona, zielona, niebieska, żółta dostępne na zamówienie z MOQ=100 szt.



**nFlex Plus 12P300**


**OPIS** Linia PLUS rodziny nFlex, produkowana w Polsce, oparta na diodach CREE PLCC4, z scalonymi stabilizatorami prądu. nFlex Standard to wysokiej jakości i efektywne kosztowo rozwiązanie dla zastosowań oświetlenia liniowego i dekoracyjnego.

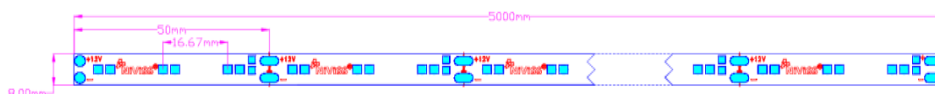
**SPECYFIKACJA**

BARWA	Komfortowa biała	Ciepła biała	Neutralna biała	Zimna biała
Temperatura barwowa	2700±150K	3000±150K	4000±200K	5000±250K
Napięcie zasilania	12 VDC			
Typowe CRI	80	80	75	75
Klasa szczelności IP	IP20			
Liczba diod LED	300			
Wymiary (dł. x szer. x wys.)	5000 mm x 8mm x 2,5mm			
Kąt świecenia	120°			
Strumień z 1.m <sup>1</sup>	390lm	390lm	450lm	490lm
Pobór mocy	7,5W/m			
Ściemnianie	PWM			
Czas życia <sup>2</sup>	50 000h			
Długość najmniejszej sekcji	50 mm			
Maksymalna długość łańcucha <sup>3</sup>	5 m			
Temperatura pracy	-30°C++50°C			

<sup>1</sup> tolerancja strumienia ±10 %

<sup>2</sup> Szacunkowy czas życia w zakresie dopuszczalnych temperatur pracy

<sup>3</sup> Przy użyciu przewodu AWG22, paski nie dalej niż 15cm od siebie, zasilanie pierwszego pasa 12VDC, spadek strumienia na końcu poniżej 6dB

**WYMIARY  
MECHANICZNE  
[mm]**

**KODY  
ZAMÓWIENIOWE**

Kod zamówieniowy	Barwa	CCT	CRI	Złącze
NFLEX-PL-I-12P4300-VW	Komfortowa biała	2700K	80	Brak
NFLEX-PL-I-12P4300-WW	Ciepła biała	3000K	80	Brak
NFLEX-PL-I-12P4300-NW	Neutralna biała	4000K	75	Brak
NFLEX-PL-I-12P4300-CW	Zimna biała	5000K	75	Brak

Inne barwy: czerwona, zielona, niebieska, żółta dostępne na zamówienie z MOQ=100 szt.

**nFlex Pro 12M150**


**OPIS** Linia PRO rodziny nFlex, produkowana w Polsce, oparta na diodach CREE ML, z zaawansowanym obwodem stabilizacji prądu. nFlex PRO to wysokiej jakości i efektywne kosztowo rozwiązanie dla zastosowań oświetlenia liniowego i dekoracyjnego z pięcioletnią gwarancją

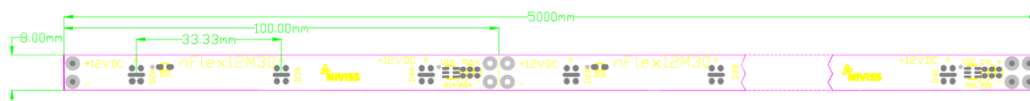
**SPECYFIKACJA**

BARWA	Komfortowa biała	Ciepła biała	Neutralna biała	Zimna biała
Temperatura barwowa	2700±150K	3000±150K	4000±200K	5000±250K
Napięcie zasilania	12 VDC			
Typowe CRI	80	80	75	75
Klasa szczelności IP	IP20			
Liczba diod LED	150			
Wymiary (dł. x szer. x wys.)	5000 mm x 8mm x 2,5mm			
Kąt świecenia	120°			
Strumień z 1.m <sup>1</sup>	543 - 705 lm			705lm
Pobór mocy	10,2/m;			
Ściemnianie	PWM			
Czas życia <sup>2</sup>	50 000h			
Długość najmniejszej sekcji	100 mm			
Maksymalna długość łańcucha <sup>3</sup>	5 m			
Temperatura pracy	-30°C++50°C			

<sup>1</sup> tolerancja strumienia ±10 %

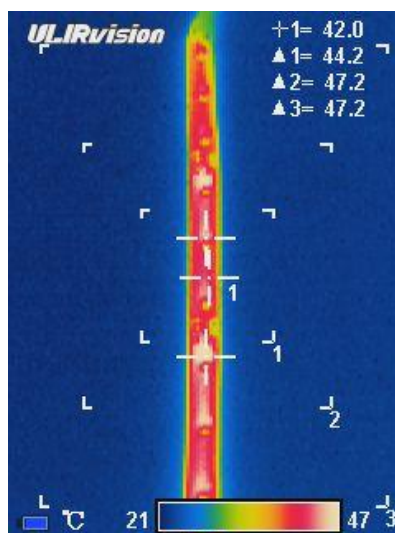
<sup>2</sup> Szacunkowy czas życia w zakresie dopuszczalnych temperatur pracy

<sup>3</sup> Przy użyciu przewodu AWG22, paski nie dalej niż 15cm od siebie, zasilanie pierwszego pasa 12VDC, spadek strumienia na końcu poniżej 6dB

**WYMIARY MECHANICZNE [mm]**

**KODY ZAMÓWIENIOWE**

Kod zamówieniowy	Barwa	CCT	CRI	Złącze
NFLEX-PO-I-12MB150-VW	Komfortowa biała	2700K	80	Brak
NFLEX-PO-I-12MB150-WW	Ciepła biała	3000K	80	Brak
NFLEX-PO-I-12MB150-NW	Neutralna biała	4000K	75	Brak
NFLEX-PO-I-12MB150-CW	Zimna biała	5000K	75	Brak

Inne barwy: czerwona, zielona, niebieska, żółta dostępne na zamówienie z MOQ=100 szt.

**ANALIZA TERMICZNA**



nFlex 12V Standard, połączone jednostronnie 2 łańcuchy, na zdjęciu początek pierwszego paska, temperatura otoczenia 23°C (przypadek największego obciążenia prądowego)

**ZALECANE ZASILACZE**

ZASILACZ	NAPIĘCIE WYJŚCIOWE	MOC
<a href="#">PS-CV18-ELP18-12LS</a>	12VDC	18W
<a href="#">PS-CV30-ELP30-12LS</a>	12VDC	30W
<a href="#">PS-LPH-18-12</a>	12VDC	18W
<a href="#">PS-LPH-18-24</a>	24V	18W
<a href="#">PS-LPV-20-12</a>	12V	20W
<a href="#">PS-LPV-20-24</a>	24V	20W
<a href="#">PS-LPV-35-12</a>	12V	35W
<a href="#">PS-LPV-35-24</a>	24V	35W
<a href="#">PS-LPV-60-12</a>	12V	60W
<a href="#">PS-LPV-60-24</a>	24V	60W

UWAGA: Przy łączeniu więcej niż jednej rolki należy poszczególne odcinki łączyć równolegle do zasilacza. Zalecamy zasilanie taśmy z obu stron.

**AKCESORIA**

<b>NFLEX-AKCES-1</b>	Konektor do bezpośredniego łączenia pasków	
<b>NFLEX-AKCES-2</b>	Konektor do łączenia pasków, długość 15 cm	

**PAKOWANIE**

- ⚙️ Taśma LED jest nawinięta na rolkę, następnie zapakowana do torebki ESD, a następnie do pudła zbiorczego
- ⚙️ Pudła zbiorcze nie są wodoodporne i muszą być trzymane z dala od wody i wilgoci


**ROLKA TAŚMY LED:**

(Ø 177mm x 11mm)

(Ø 6,97" x 0,43")

87,5g



**Torebka ESD z ROLKA TAŚMY LED**

(245mm x 215mm x 14mm)

(9,65" x 8,46" x 0,55")

104,2g