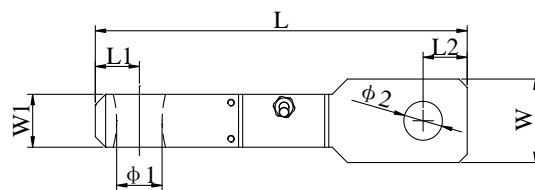
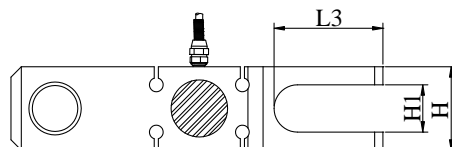


NY3 吊鉤式稱重傳感器

CRANE TYPE LOAD CELL



俯視 (Top View)



主視 (Front View)

Capacity	L	L1	L2	L3	W	W1	φ 1	φ 2	H	H1
1~5(t)	228	25	23	60	45	26	26	20	55	29
7.5~10(t)	270	32	32	79	60	38	32	28	60	34
15~20(t)	330	40	40	110	75	55	44	40	85	50

用途特点: 吊鉤秤

Usage & Features: Crane Scale

技術參數 Specification

額定負荷 Rated Capacities	2, 3, 5, 7.5, 10, 20 (t)
額定輸出 Rated Output	2.0 mV/V±0.25%
零點平衡 Zero Balance	±0.0200 mV/V
非線性 Non-linearity	0.03 % R.O.
滯後 Hysteresis	0.03 % R.O.
重復性 Repeatability	0.03 % R.O.
蠕變(30分鐘) 30mins Creep	0.03 % R.O.
回零(30分鐘) 30mins Return	0.03 % R.O.
安全過載率 Safe Overload	150 % R.O.
極限過載率 Ultimate Overload	200 % R.O.
輸出溫度影響 Temperature Effect On Output	0.003 % R.O./°C
零點溫度影響 Temperature Effect On Zero	0.003 % R.O./°C
輸入阻抗 Input Impedance	390±15 Ω
輸出阻抗 Output Impedance	350±5 Ω
絕緣阻抗 Insulation Impedance	≥5000 MΩ/(50VDC)
推薦工作電壓 Recommended Excitation	5~12 VDC
最大工作電壓 Maximum Excitation	15 VDC
工作溫度範圍 Operating Temperature Range	-20~60 °C
材質 Construction	合金鋼 Steel Alloy
防護等級 Protection Class	IP67 / IP68
電纜 Cable	φ6×1 m
接線方式 Mode of Connection	紅: 電源+, 黑: 電源-, 綠: 信號+, 白: 信號- Red (EXC+), Black (EXC-), Green (SIG+), White (SIG-)